

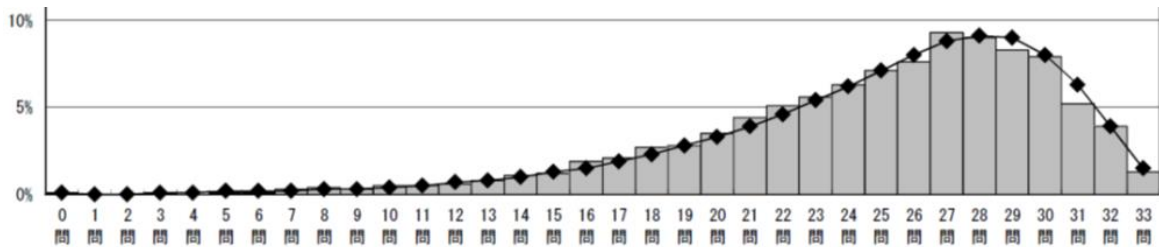
# 平成28年度全国学力・学習状況調査結果の分析〔中学校・国語〕

## 結果の概要

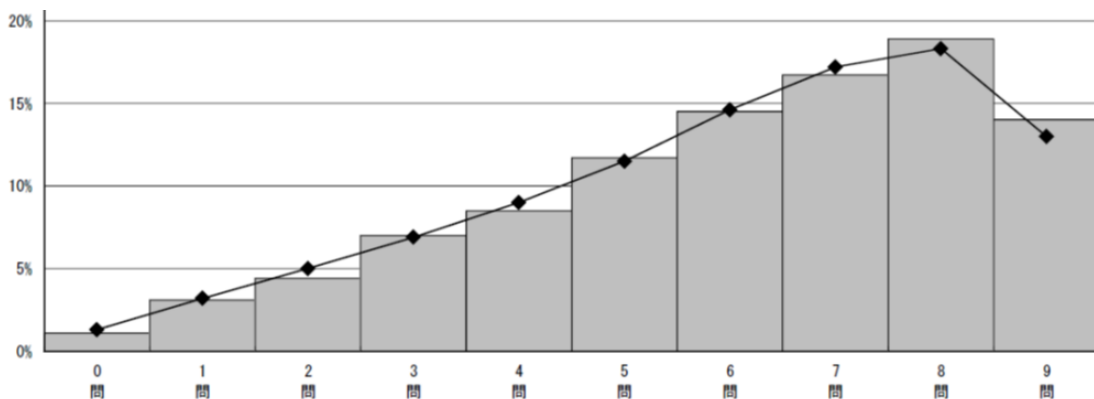
分類	区分	国語A			国語B				
		対象設問数	平均正答率(%)			対象設問数	平均正答率(%)		
全体		33	全国 75.6	県 75.0	自校	9	全国 66.5	県 67.5	自校
学習指導要領の領域等	話すこと・聞くこと	6	78.9	79.0		0			
	書くこと	4	73.7	73.5		3	58.3	60.2	
	読むこと	6	78.6	78.7		9	66.5	67.5	
	伝統的な言語文化と国語の特質に関する事項	17	73.9	72.7		0			
評価の観点	国語への関心・意欲・態度	0				3	58.3	60.2	
	話す・聞く能力	6	78.9	79.0		0			
	書く能力	4	73.7	73.5		3	58.3	60.2	
	読む能力	6	78.6	78.7		9	66.5	67.5	
	言語についての知識・理解・技能	17	73.9	72.7		0			
問題形式	選択式	23	73.5	73.3		5	70.6	71.1	
	短答式	10	80.5	79.0		1	71.1	71.3	
	記述式	0				3	58.3	60.2	

正答数分布グラフ（横軸：正答数， 縦軸：割合）

国語A



国語B



## 成果と課題

成果	<ul style="list-style-type: none"> <li>・登場人物の言動の意味を考え、内容を理解することは定着が図られている。</li> <li>・目的に応じて必要な情報を読み取ることができている。</li> <li>・記述式の設問においては、山梨県の平均正答率は全国の平均正答率よりも高く、記述する力が身に付いてきているといえる。</li> </ul>
課題	<ul style="list-style-type: none"> <li>・文脈に即して漢字を正しく書くことや文の成分の照応について理解することに依然として課題がある。</li> <li>・文字の形や大きさ、配列に注意して書くことに課題がある。</li> <li>・根拠を明確にして自分の考えを具体的に書くことに課題がある。</li> </ul>

経	経年比較で成果や課題が見られる設問
差	全国の平均正答率と大きな差が見られる設問
正	平均正答率が高いまたは低い設問

	設問の概要	山梨県	全国	
A	◎「私」にとってのリスクレーを説明したものとして適切なものを選択する [3二]	90.7%	90.0%	正
	△相手の発言をどのように聞いているのかを説明したものとして適切なものを選択する [7一]	69.8%	70.6%	正
	△漢字を書く（今までにない <u>ドクソウ</u> 的な考えだ） [9一2]	20.8%	26.1%	差
	△文章を書き直した意図として適切なものを選択する [9五]	48.3%	50.8%	差
	△題名の下書きをどのように書き直したのかを説明したものとして適切なものを選択する [9六]	30.7%	36.4%	差
B	◎関連イベントの「～職人の技を見てみよう～」に参加することができる日付として適切なものを選択する [1二]	83.2%	83.3%	正
	◎ちらしの表と裏の表現の工夫とその効果を書く [1三]	71.5%	68.0%	差
	△図鑑の説明を読むことで、よく分かるようになった物語の部分と、その部分についてどのようなことが分かったのかを書く [3三]	57.2%	57.7%	正

## 授業改善のポイント〔中学校・国語〕

### 伝統的な言語文化と国語の特質に関する事項

課題：文脈に即して漢字を正しく書くことや文の成分の照応について理解することに依然として課題がある。また、文字の形や大きさ、配列に注意して書くことに課題がある。

#### □基礎・基本の定着を図る指導の充実

- ・漢字の成り立ちや部首について確認するとともに、同音の漢字や形が似ている漢字などの間違いやすい漢字を取り上げて、漢字の意味を考えながら文脈に即して書くなどの学習活動が有効である。家庭学習でも漢字練習に継続して取り組ませたい。
- ・文法の指導においては、単に知識として学習するだけでなく、実際の言語活動の中で活用し、生きて働く力として身に付けることが求められる。それぞれの品詞がどのような文の成分として働くかについて具体的な文章を通して指導するとともに、文章を推敲する観点に語順や語の照応による表現の違いを取り入れ、書いた文章を見直すことも有効である。
- ・書写の学習では、文字の形や大きさ、配列などを観点として、書いたものを互いに評価する場面を取り入れる。また、ポスターやリーフレットなどを書く際に、書写で学んだことを活用するように指導することが大切である。

### 話すこと・聞くこと

課題：話の展開などに注意して聞き、自分の考えと比較することや互いの発言を検討して自分の考えを広げることに課題がある。

#### □話し合いを通じて自他の考えを豊かなものにする指導の充実

- ・話し合いを行う際には、目的に沿って話し合い、互いの発言を検討して自分の考えを広げる必要がある。話し合いの前に自分の考えを形成する時間を持つとともに、話し合いでは自分の考えとの共通点や相違点を聞き分けたり、話題になっている物事について別の立場や視点から考えたりするように指導する必要がある。

### 書くこと

課題：自分の考えを書く際に、根拠を示すことは意識されているが、どの部分が根拠であるかを明確にして自分の考えを書くことに依然として課題がある。

#### □根拠を明確にして自分の考えを具体的に書く指導の充実

- ・伝えたいことを相手に分かりやすく書く指導の工夫が必要である。例えば、読み手が文章を読む意図や目的を意識しながら、考えの根拠となる内容が適切に取り上げられているか、読み手に対してどの部分が根拠であるかが分かるように示されているかなど、書いた文章を複数の観点から見直す活動が有効である。

### 読むこと

課題：課題の解決に向けて情報を収集し、目的に応じて必要な情報を読み取ることに課題がある。

#### □課題の解決に向けて情報を収集し、的確に読み取る指導の充実

- ・文学的な文章を読む際に、必要に応じて百科事典や図鑑などの資料を参考にし、そこから得た情報を補足することによって、場面の様子などについてより想像を広げたり理解を深めたりすることができる場合がある。学校図書館や情報通信ネットワークなどそれぞれの特性を生かした適切な情報収集の方法を身に付け、本や文章を目的に応じて的確に読み進めていく活動を取り入れることが有効である。

## 設問ごとの解答状況

1 段目：山梨県（公立）の割合 2 段目：全国（公立）の割合（%）

### 国語 A

設問 番号	設問の概要	解 答 類 型					無解答
		1	2	3	4	9	
1ー	聞き手をどのように想定して話しているのかを説明したものとして適切なものを選択する	4.2	<u>80.5</u>	1.6	13.4	0.0	0.2
		4.2	<u>80.7</u>	1.7	13.2	0.0	0.1
1ニ	絵本のページを提示した意図として適切なものを選択する	9.1	5.8	<u>79.8</u>	5.1	0.1	0.2
		9.5	5.9	<u>78.1</u>	6.2	0.1	0.2
2ー	パンフレットの見出しを他の見出しの書き方を参考にして書く	<u>76.2</u>	1.3	14.2		5.1	3.3
		<u>78.1</u>	1.5	12.6		4.5	3.5
2ニ	文章の一部を別の項目に移す理由として適切なものを選択する	<u>74.2</u>	5.9	10.4	9.3	0.0	0.2
		<u>73.2</u>	6.2	10.4	9.9	0.0	0.3
3ー	「ライスカレーの名に値する」の意味として適切なものを選択する	5.1	4.2	6.0	<u>84.5</u>	0.0	0.2
		4.6	4.6	5.9	<u>84.7</u>	0.0	0.2
3ニ	「私」にとってのライスカレーを説明したものとして適切なものを選択する	2.9	<u>90.7</u>	2.1	4.1	0.0	0.2
		3.1	<u>90.0</u>	2.1	4.5	0.0	0.2
4ー	答えの文章を直した意図として適切なものを選択する	6.5	21.5	<u>65.2</u>	6.4	0.0	0.4
		6.7	21.6	<u>64.7</u>	6.4	0.0	0.6
4ニ	質問に対する答えが明確になるように適切な言葉を書く	<u>78.5</u>	0.1	8.3		4.7	8.3
		<u>78.7</u>	0.1	8.1		4.3	8.7
5ー	電話を受けた相手のことを考えた言葉を書く	<u>92.8</u>	0.2	2.9		0.4	3.7
		<u>93.1</u>	0.2	2.6		0.3	3.7
5ニ	伝えたいことを明確にするために付け加える言葉として適切なものを選択する	<u>88.5</u>	1.9	5.2	4.2	0.0	0.2
		<u>88.7</u>	2.3	5.2	3.6	0.0	0.3
6ー	「不思議な機能」の説明として適切なものを選択する	2.7	7.0	<u>83.0</u>	7.0	0.0	0.3
		2.8	8.2	<u>81.3</u>	7.4	0.0	0.4
6ニ	文章について説明したものとして適切なものを選択する	16.7	9.8	6.3	<u>66.6</u>	0.1	0.6
		16.2	10.0	5.9	<u>67.3</u>	0.0	0.6
7ー	相手の発言をどのように聞いているのかを説明したものとして適切なものを選択する	<u>69.8</u>	4.7	12.6	12.4	0.0	0.5
		<u>70.6</u>	4.2	12.2	12.5	0.0	0.5
7ニ	話し合いを踏まえた発言として適切なものを選択する	4.1	2.5	<u>62.5</u>	30.1	0.0	0.7
		4.7	2.6	<u>62.0</u>	30.0	0.0	0.6
8ー	奥付の特徴を説明したものとして適切なものを選択する	4.2	3.8	4.5	<u>86.0</u>	0.0	1.4
		4.3	3.7	4.5	<u>86.1</u>	0.0	1.3
8ニ	資料集を活用するときの留意点を説明したものとして適切なものを選択する	10.5	<u>61.5</u>	6.4	19.9	0.0	1.7
		10.2	<u>62.4</u>	5.9	19.9	0.0	1.6

設問 番号	設問の概要	解 答 類 型					無解答
		1	2	3	4	9	
9-1	漢字を書く（大学で歴史のケンキュウをする）	<u>82.2</u>	1.3	6.3		4.5	5.6
		<u>83.5</u>	1.6	5.1		3.9	5.8
9-2	漢字を書く（今までにないドクソウ的な考えだ）	<u>20.8</u>	59.7	0.1		6.2	13.2
		<u>26.1</u>	57.2	0.2		5.2	11.4
9-3	漢字を書く（家の庭に花をウえる）	<u>87.2</u>				5.9	6.9
		<u>89.9</u>				5.0	5.2
9ニ1	漢字を読む（封筒を開ける）	<u>97.7</u>	0.3	0.6		0.2	1.2
		<u>97.6</u>	0.3	0.5		0.3	1.3
9ニ2	漢字を読む（長年の努力が報われた）	<u>94.5</u>				3.5	2.0
		<u>94.8</u>				3.2	2.0
9ニ3	漢字を読む（目上の人を敬う）	<u>78.3</u>				15.1	6.6
		<u>82.6</u>				12.6	4.8
9三ア	適切な語句を選択する（彼は、忙しい仕事の合間を縫って、私に会いに来てくれた）	3.2	<u>90.8</u>	1.2	4.2	0.0	0.6
		2.8	<u>91.0</u>	1.4	4.2	0.0	0.6
9三イ	適切な語句を選択する（厳しい挑戦だということは、もちろん分かっています）	0.3	0.5	0.4	<u>98.2</u>	0.0	0.5
		0.5	0.6	0.5	<u>97.9</u>	0.0	0.5
9三ウ	適切な語句を選択する（弟子を手塩にかけて育てる）	26.5	6.9	<u>59.8</u>	5.7	0.0	1.1
		27.5	7.1	<u>59.3</u>	5.1	0.0	1.1
9三エ	適切な敬語を選択する（私がプリントを集めて、先生にお届けします）	1.1	<u>94.2</u>	1.2	2.9	0.0	0.6
		1.1	<u>94.3</u>	1.3	2.7	0.0	0.6
9三オ	適切な語句を選択する（会長候補として、白羽の矢が立つ）	<u>52.6</u>	15.3	27.6	3.6	0.0	0.9
		<u>54.0</u>	16.0	25.3	3.9	0.0	0.8
9四ア	漢和辞典の「意味」の中から、「賛美」の「美」の意味として適切なものを選択する	8.4	7.0	<u>59.4</u>	23.9	0.1	1.2
		8.0	7.4	<u>60.3</u>	23.1	0.2	1.0
9四イ	漢和辞典の「意味」の中から、「優美」の「美」の意味として適切なものを選択する	<u>63.8</u>	2.8	8.9	23.3	0.1	1.1
		<u>62.8</u>	2.7	8.7	24.5	0.2	1.0
9五	文章を書き直した意図として適切なものを選択する	10.7	10.1	29.3	<u>48.3</u>	0.1	1.4
		10.0	9.2	28.5	<u>50.8</u>	0.1	1.3
9六	題名の下書きをどのように書き直したのかを説明したものとして適切なものを選択する	<u>30.7</u>				68.0	1.4
		<u>36.4</u>				62.4	1.2
9七1	歴史的仮名遣いを現代仮名遣いに直す（追ひし）	<u>81.6</u>				13.8	4.6
		<u>80.2</u>				15.4	4.4
9七2	「忘れがたき」の意味として適切なものを選択する	0.7	<u>95.0</u>	1.1	1.3	0.0	2.0
		0.8	<u>94.9</u>	1.3	1.3	0.0	1.7

国語 B

設問 番号	設問の概要	解 答 類 型							無解答
		1	2	3	4	5	6	9	
1ー	ちらしの表と裏から分かる「暮らしの中の伝統文化展」が開かれるねらいとして適切なものを選択する	<u>76.3</u>	7.7	11.2	4.6			0.1	0.1
		<u>76.2</u>	7.6	11.4	4.6			0.0	0.2
1ニ	関連イベントの「～職人の技を見てみよう～」に参加することができる日付として適切なものを選択する	11.7	<u>83.2</u>	2.6	2.4			0.0	0.1
		11.8	<u>83.3</u>	2.6	2.1			0.0	0.2
1三	ちらしの表と裏の表現の工夫とその効果を書く	<u>71.5</u>	0.1	20.5	0.1			1.7	6.1
		<u>68.0</u>	0.1	22.5	0.1			1.6	7.8
2ー	雑誌の記事の説明として適切なものを選択する	15.9	7.5	<u>66.0</u>	10.3			0.1	0.2
		15.6	8.2	<u>64.9</u>	10.9			0.1	0.2
2ニ	情報カードにまとめる内容として適切なものを選択する	<u>64.5</u>						35.3	0.2
		<u>64.0</u>						35.8	0.3
2三	宇宙エレベーターについて疑問に思ったことと、それを調べるために必要な本の探し方を書く	<u>52.0</u>	31.8	1.3	2.0			7.7	5.2
		<u>49.2</u>	33.5	1.2	2.0			8.1	6.0
3ー	物語の展開に沿って巳之助の様子を並べ替える	0.9	0.6	16.6	<u>71.3</u>	3.1	6.4	0.3	0.8
		0.9	0.9	16.1	<u>71.1</u>	3.0	6.2	0.6	1.2
3ニ	物語に書かれている事柄について図鑑の説明から分かることとして適切なものを選択する	4.3	19.5	10.2	<u>65.2</u>			0.2	0.6
		4.1	20.1	10.3	<u>64.7</u>			0.1	0.8
3三	図鑑の説明を読むことで、よく分かるようになった物語の部分と、その部分についてどのようなことが分かったのかを書く	<u>57.2</u>	10.5	8.7				2.3	21.4
		<u>57.7</u>	9.3	7.9				2.4	22.8