



山梨県立 農林高等学校



所在地 〒400-0117 甲斐市西八幡4533番地
 電話 055-276-2611(代)
 F A X 055-279-1413
 U R L <http://www.norinh.kai.ed.jp/>
 E-mail norin-k@pref.yamanashi.lg.jp
 創立 明治37年4月27日
 課程 全日制
 利用交通機関 山梨交通バス農林高校下車徒歩7分
 教員数 51名
 生徒数 435名

広大なキャンパスでおもいきり青春を！

本校は創立117年を迎えました。敷地は17ha並びに学校演習林160haと全国有数の広さを誇り、フランス式庭園をはじめ緑あふれる中に実習棟など合わせて74棟の施設が立ち並び、勉強や実験実習、クラブ活動を行う上で理想的な環境が整っています。また、広大な庭園を緑のスクールパークとして公開し、地域の人達に憩いの場として提供しています。生命、食料、環境にわたる領域を幅広く学ぶことができる県内唯一の農業専門高校です。2年生は「働くことの意義」を学ぶため、県内各事業所で「インターンシップ（就業体験）」を実施しています。さらに3年生は実際の就業を見定めての実務・教育連携人材育成システム（日本版デュアルシステム）を実施します。本校では、部活動や農業クラブ活動、生徒会活動も活発に行われ、互いに人間性を高め合う中で、友情や信頼、そして連帯を深めています。

校訓『誠実の人となれ』

○学校教育目標

- 1 農業専門高校として、「生命」「環境」「食」を育む教育を主体とし、「夢」と「志」を持ち、新しい価値の「創造」に向けて、たくましくしなやかに未来を拓く人材を育成する。
- 2 学習に対する意欲と主体性、学び・わかる喜びに根ざした確かな学力を育成する。
- 3 自ら律し、他を思いやる心、望ましい人間関係が築ける豊かな心を育成する。
- 4 生涯にわたり、健康に生きる力を育成する。

《主な専門科目》（令和3年度入学生）

システム園芸科	果樹、草花、野菜、地域と農業、植物バイオテクノロジー、園芸デザイン、農業経営	共通科目 農業と環境 農業情報処理 課題研究 インターンシップ
森林科学科	森林科学、林産物利用、森林経営、ウッドイクラフト、測量、森林土木	
環境土木科	農業土木設計、農業土木施工、水循環、測量、材料施工、応用測量、環境土木計画	
造園緑地科	造園計画、造園技術、測量、樹木治療学、ガーデニング基礎、環境緑化材料、剪定技術	
食品科学科	食品製造、食品化学、微生物利用、食品衛生、食品流通、食品科学	

学 科 名	1年次		2年次		3年次	
	男	女	男	女	男	女
システム園芸科	9	22	11	18	12	16
森林科学科	25	5	22	6	25	4
環境土木科	27	3	27	1	23	4
造園緑地科	11	19	17	13	16	10
食品科学科	12	19	12	16	12	18

5つの設置学科について

《システム園芸科》

果樹・野菜・草花の栽培から流通までを学び、「食」「農」の産業界に貢献するための知識・技術を地域農業発展の視点から実践的に学習します。

《森林科学科》

森林や樹木の優れた特性を学び、森林科学、林産物利用などの学習をとおして、自然と人との関係や林産業の発展について学習します。

《環境土木科》

地球にやさしい環境づくりを目指し、設計・施工・測量を中心に学習し自然と調和した農業土木技術を学習します。

《造園緑地科》

造園及び緑化の計画・設計・施工・管理に関する知識・技術を習得し、みどり環境づくりのエキスパートを目指して学習します。

《食品科学科》

さまざまな食品の製造や分析をはじめ、食品の流通や衛生、微生物の利用を含めたバイオテクノロジーの知識・技術について、実験実習をとおして学習します。



農村黎明の鐘

始業と終業の鐘の音を聞き、朝に祈り夕に感謝する。一日を大切に生きることが、明日からの生活と心を豊かにしていくことにつながります。その鐘の音は、生徒や一万数千人の卒業生の心に、永遠に鳴り響いています。



収穫感謝祭

部活動

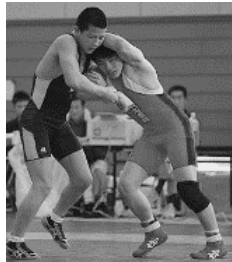
運動部では、陸上、レスリング、剣道、弓道等、県内での上位入賞はもちろん、関東大会や全国大会出場の実績を持つクラブが多く、熱心に活動が行われています。文化部では、写真、生物、書道、吹奏楽、郷土芸能等が活発に活動を行っています。

《**体育系**》野球・テニス・ソフトテニス・サッカー・卓球・陸上競技・剣道・弓道・レスリング・バスケットボール

《**文化系**》茶道・写真・吹奏楽・郷土芸能・生物・書道・パソコン・ボランティア・ファームクラブ



陸上部の活躍



レスリング部の活躍

学校行事

修学旅行・白楊祭（文化祭・体育祭・収穫感謝祭）・意見発表会・プロジェクト発表会・職場見学・建設現場見学・進路説明会・球技会等

可能性に挑戦しよう<資格取得>

多様化する進路希望に対応するために、また社会で貢献できる人材育成を目指して、各種資格を取得できるように指導にも力を入れています。

《取得可能な主な資格》

小型建設機械、クレーン、高所作業車、チェーンソー作業、刈払機取扱作業、情報処理技能検定、ワープロ検定、計算技術検定、トレース技能検定、園芸装飾技能士、家庭科技術検定、危険物取扱者、造園技能士、造園

施工管理技士、土木施工管理技士、食の検定、食生活アドバイザー、フラワー装飾技能士、日本農業技術検定など

進路

《主な進学先》

東京農業大学、日本大学、明治学院大学、大東文化大学、拓殖大学、城西大学、上武大学、ものづくり大学、育英大学、南九州大学、山梨学院大学、山梨英和大学、帝京科学大学、健康科学大学、山梨学院短期大学、帝京学園短期大学、武蔵丘短期大学、山梨県立農業大学校、山梨県立産業技術短期大学校、山梨県立宝石美術専門学校、山梨県立峡南高等技術専門校、山梨秀峰調理師専門学校、帝京福祉専門学校、優和福祉専門学校、甲府看護専門学校、甲府医療秘書学院、サンテクノカレッジ、山梨県美容専門学校、大原簿記情報ビジネス医療福祉保育専門学校甲府校、日本工学院八王子専門学校、服部栄養専門学校、新東京歯科衛生士学校、HAL東京、日本自動車大学校、名古屋スイーツ&カフェ専門学校

ほか多数

《主な就職先》

東日本旅客鉄道、株式会社オギノ、株式会社はくばく、アイパックスイケタニ株式会社、中央森林組合、弦間林業有限会社、望月林業有限会社、株式会社サンウッド熊本県果実農業協同組合連合会白州工場、甲斐日産自動車株式会社、甲信梱包株式会社、龍王産業株式会社、関東建設マネジメント株式会社、山梨積水株式会社、メディカルケアサービス株式会社、株式会社富士エンジニアリング、フィッシュランドイシハラ、株式会社みすずコーポレーション、株式会社ムラコシ精工、河野造園土木株式会社、株式会社セラヴィリゾート泉郷清里高原ホテル、株式会社山梨イエローハット、株式会社レイクウッドコーポレーション、ニューロン製菓株式会社、甲府東洋株式会社、神州一味噌株式会社、株式会社中村製作所、医療法人社団高原会、株式会社大場造園、株式会社アイジーエー、株式会社ティ・エス・シー山梨工場、株式会社山幸、株式会社ササキ、社会福祉法人やまなし勤労者福祉会、株式会社シャトレゼ、株式会社田中造園、有限会社吉井造、株式会社津々美造園、株式会社石原グリーン建設、甲斐市役所、航空自衛隊

ほか 多数