



山梨県立

ひばりが丘高等学校



所在地 〒403-0032 富士吉田市上吉田東4丁目3-1

電話 0555-22-8015 FAX 0555-22-8016

URL <http://www.hibarih.kai.ed.jp/>Email info@hibarih.kai.ed.jp

創立 平成16年

課程 定時制(単位制)

交通機関 富士急行線富士山駅より徒歩15分

教員数 30名

生徒数 114名



学 科	年 次	1年次		2年次		3年次		4年次	
		男	女	男	女	男	女	男	女
普通科	昼間部	7	15	8	13	9	9	6	7
	夜間部	0	0	1	1	0	2	4	2
情報経理科	昼間部	5	8	5	2	1	6	2	1

○学校の特徴

本校は郡内では唯一となる定時制専門の高校で、昼間部(普通科・情報経理科)と夜間部(普通科)の二部制となっています。また、3学期制を敷いています。

毎日の授業については、昼・夜間部ともに通常1日4単位時間(1単位時間=45分間)になっており、週(月～金)あたりは20単位時間で、4年間での学習(卒業)が基本です。授業の時間は昼間部が10:10～14:35、夜間部が16:45～20:45となっていて、夜間部には給食があります(17:30～18:00)。昼・夜間部の間(14:40～16:15)に共通選択授業の時間を設定しており、どの生徒も自由に授業を受けることができます。ゆっくり学びたい生徒もしっかり学びたい生徒も、各自の生活時間に沿った学習計画を立てることができます。この共通選択科目を一定数履修・修得することにより、3年間で卒業することも可能となっています。

「学び直しのできる学校」を合言葉に、多様な生徒のニーズや希望に合った教育をしています。令和2年度から通級による指導が始まり、より生徒の実態に即した学校が出来上がりつつあります。

本校は「自主自律」を校訓に掲げ、「自分に誇りを持ち、自己を磨き、毎日をいきいきと学ぶ生徒」の育成を目指しています。根気強く自分の夢を実現させたい人や、自分を変えたいという信念を持った人に学んでほしいと願っています。

○学科・教育課程の特徴

普通科	普通教科・科目の学習を中心に、幅広い教養を身に付けることを目標としています。情報経理科に比べ、普通科目をバランスよく学ぶことができます。
情報経理科	基本的な普通教科・科目の学習に加え、商業科目の学習を通じて、商業及びビジネスに関する知識を学ぶことができます。授業の中で商業科の検定試験の勉強をすることもできます。

○1年次教育課程(令和8年度入学生)

※()内の数字は単位数

普通科	現代の国語(2) 言語文化(2) 公共(2) 数学I(4) 科学と人間生活(2) 体育(2) 保健(2) 情報I(2) 総合的な探究の時間(1) LHR(1)
情報経理科	言語文化(2) 公共(2) 科学と人間生活(2) 体育(2) 英語コミュニケーションI(4) 簿記(2) ビジネス基礎(2) 情報処理(2) 総合的な探究の時間(1) LHR(1)
昼・夜間部 共通選択科目	伝え合う国語(2) 読み深める国語(2) 数学探究(2) 体育(2) 音楽I(2) 美術I(2) 書道I(2) Basic Conversation(2) 観光ビジネス(2)

○特別活動

特別活動には、LHR、生徒会活動、学校行事等があり、一定時間以上の出席が必要になります。主な学校行事としては、創作授業、表現の作文、定通教育祭、校外学習等があります。

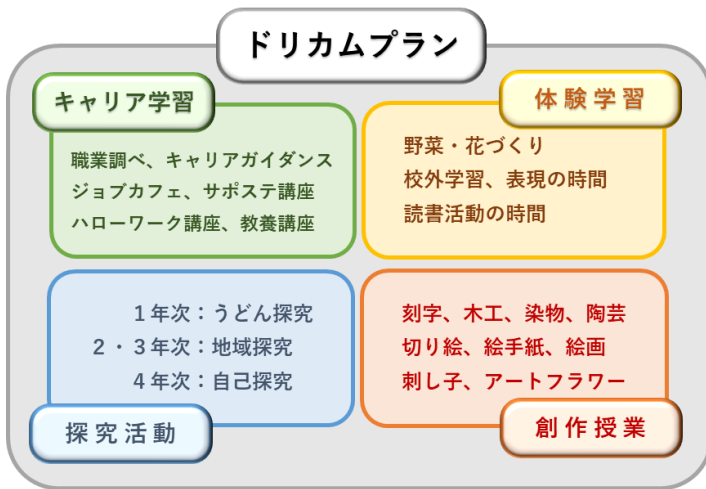
○クラブ活動

限られた時間の中ですが、生徒は熱心に活動しています。令和7年度は卓球部と陸上競技部が全国定時制通信制総合体育大会に出場しました。その他のクラブも県定時制通信制総合体育大会に出場し、日々の練習の成果を発揮しました。

文化部においては、うどん部、軽音楽部、美術文芸部があり、個々のペースで活動しています。中でもうどん部は実際にうどん店を営業しているため、普段からその準備や営業後アンケートの集計等日々忙しく活動しています。

○ひばりのドリカムプラン

本校のキャリア教育の取り組みとして、自己肯定感・自己有用感の育成を目指した様々な活動の総称を「ひばりのドリカムプラン」と呼んでいます。キャリア学習、体験学習、探究活動、創作授業等が年間の予定の中に組み込まれています。



○総合的な探究の時間

入学から卒業まで一貫したキャリア教育を通して、自己理解を深め（自己肯定感・有用感の育成）、この地域で生き抜く人材として必要な力を身に付けるための学習をしています。

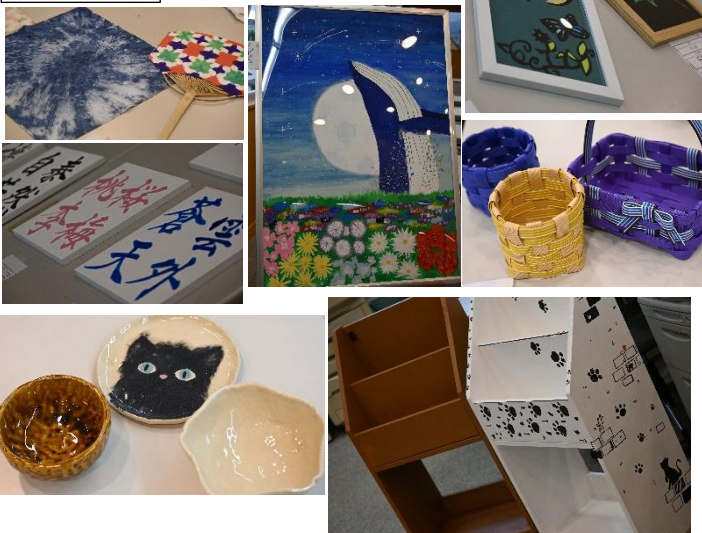
- うどん探究講座（1年次）
- 地域探究講座Ⅰ（2年次）
- 地域探究講座Ⅱ（3年次）
- 自己探究講座（4年次）



○創作授業

全校生徒が参加する行事で、7月中旬に4日間活動しています。切り絵・絵画・絵手紙・刻字・陶芸・ペーパークラフト・染物・木工といった講座を行っています。「ものづくり」を通して、他者と協調しながら取り組む姿勢を身に付け、集団の中での活動に参加できる人材の育成を目標としています。また、優秀な作品は定時制通信制教育文化祭に展示されます。

主な展示作品



○教養講座

毎年、2月に外部の講師による講演会を実施しています。社会で活躍されている方の話を聞き、自身の生き方や考え、人生について考えるきっかけになる時間となっています。今年度は静岡県出身で木彫りアーティストとして全国で活躍されている、キボリノコンノ氏をお招きして、自分らしいキャリアを歩むためのマイルールや、コミュニケーションが生まれる作品作りへのこだわりなどを語っていただきました。また、お話を聞くだけでなく、実際に作品を拝見したり、タマゴボーロを木で再現してみるなど、体験を通して考えるということも重視しています。



○表現の時間

2学期の始めに3日間行います。令和4年度までは生活体験文のみでしたが、これに読書感想文、自己表現文、物語づくりなどを加え、表現できる幅を広げました。自分の書きたいことやイメージしたことを言語化する作業や発表を通して、言語能力や他者に伝える力を伸ばすことを目標としています。

生活体験文の優秀者については、秋に行われる定時制通信制教育文化祭の発表会に出場します。令和6年度は準優秀賞、令和7年度には優秀賞をいただきました。

○進路指導

生徒一人一人に対し、きめ細やかな指導や支援を行い、適切な進路決定を促しています。

進路指導に関する行事としては、夏休み中に実施するインターシップ（希望者対象）や企業見学等があります。また進学・就職に関して専門学校や大学、企業の方に来ていただいて、キャリアガイダンスを年2回実施しています。

■主な就職先

(株)富士急ハイランド/富士山の銘水(株)/ (株)オギノ/自衛隊/ (株)メイプルポイントゴルフクラブ/ (株)ディスペンバックジャパン/コニカミノルタメカトロニクス(株)/ (株)NBCメッシュテック山梨都留工場/ (株)キューソーエルプラン/ナメカワアルミ(株)/ 金多 留満/江北ゴム製作所 など

■主な進学先

都留文科大学/明星大学/創価大学/国際医療福祉大学成田キャンパス/健康科学大学/高崎商科大学/大月短期大学/国際文化理容美容専門学校/ファッションカレッジ桜丘専門学校/サンテクノカレッジ/城西放射線技術専門学校/東京福祉専門学校/交付医療秘書学院/山梨県立宝石美術専門学校 など

○学校ホームページについて

ひばりが丘高校の活動はホームページで紹介しています。随時更新していますので、そちらをご覧ください。

右のQRコードからアクセスできます。

